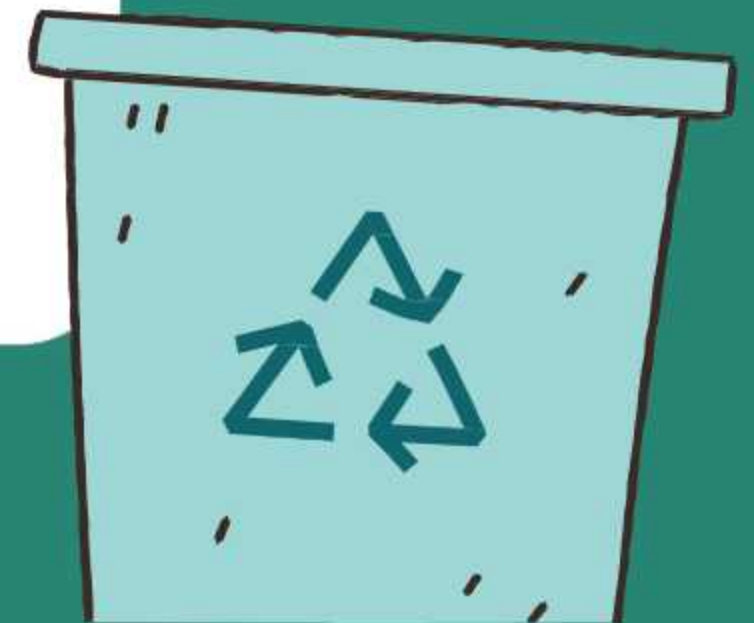




# "SUPERHERO LINGKUNGAN : MULAI DARI PILAH SAMPAH"

Pengelolaan Sampah : Amanat Peraturan

FEBRIA GUPITA





# Kenapa sampah harus dipilah ?



- UU No. 18 Tahun 2008 tentang Pengelolaan Sampah





# SAMPAH ORGANIK ?

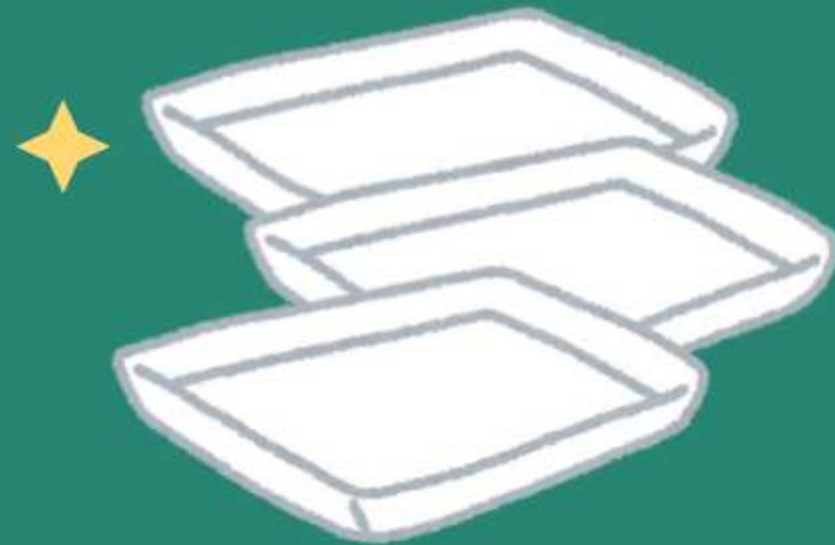
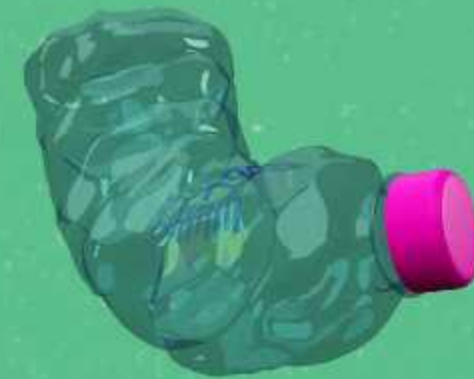
1. DISEBUT SAMPAH BASAH
2. BAHAN BISA TERURAI
3. CONTOH SISA MAKANAN, DAUN HIJAU,





# SAMPAH ANORGANIK ?

1. DISEBUT SAMPAH KERING
2. BAHAN SULIT TERURAI
3. CONTOH : PLASTIK , KALENG, STYROFOAM





# LIMBAH B3



1. BAHAN BERBAHAYA DAN BERACUN
2. CONTOH : LIMBAH OBAT, BARANG ELEKTRONIK





# MANFAAT DAN PENTINGNYA PEMILAHAN SAMPAH

1



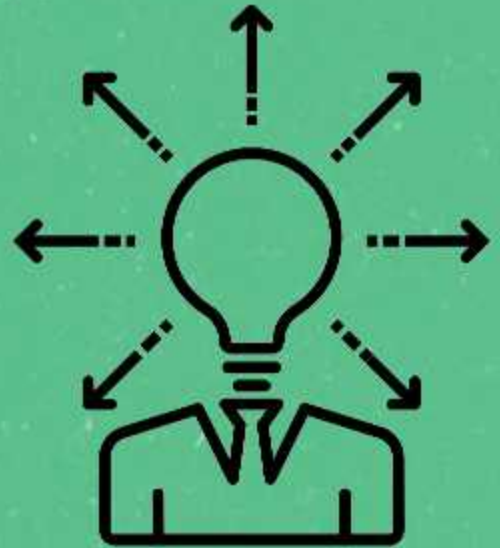
2



?



3





*TERIMA KASIH*



“AYO JADI GENERASI :  
PEDULI LINGKUNGAN”

# TERIMA KASIH



Tong sampah ada tiga warna,  
Hijau, kuning, merah yang ceria,  
Pilah sampah dengan bijak, ya,  
Untuk masa depan yang lebih ceria



# *GAMES*

- **Hijau (organik): Melompat 2 kali.**
- **Kuning (anorganik): Bertepuk tangan 3 kali.**
- **Merah (B3): Berputar sekali.**

**START**



# *AYO NYANYI BERSAMA :*

**Sampahku ada tiga.....  
hijau kuning dan merah.....  
Pilah-pilah yang benar.....  
untuk bumi tercinta.....**





# DOKUMENTASI





# DOKUMENTASI





# DESIGN GAMBAR (STIKER)





# DESIGN GAMBAR (STIKER)

